

Einfache Schaltungen

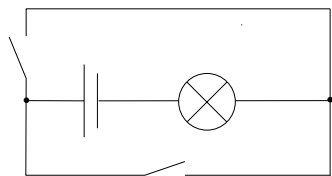
Sicherheit geht vor!

Arbeiten mit der Spannung 230 Volt unseres Stromnetzes sind lebensgefährlich. In der Schule sind nur ungefährliche Experimente mit einer Kleinspannung bis 24 Volt erlaubt. Schließe niemals eine von Dir hergestellte Schaltung an eine Spannung mit 230 Volt an!

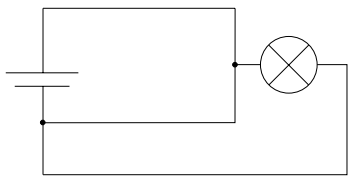
Wirkungsweise von Schaltungen

Untersuche die folgenden Schaltungen

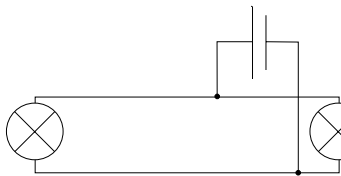
1. auf Kurzschluß
2. Reihenschaltung von Schaltern oder Glühlampen
3. Parallelschaltung von Schaltern oder Glühlampen!



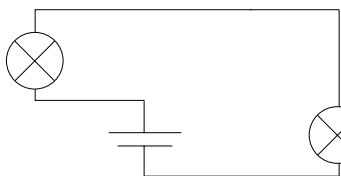
a)



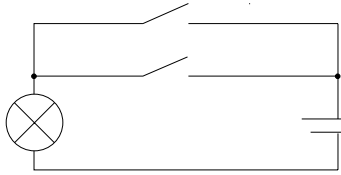
b)



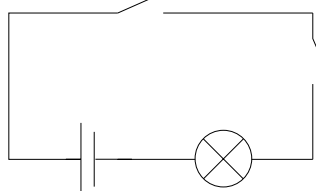
c)



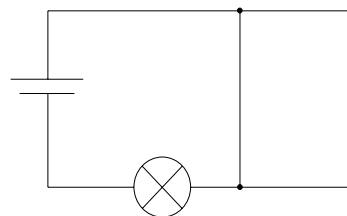
d)



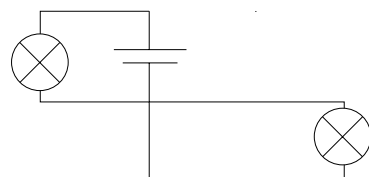
e)



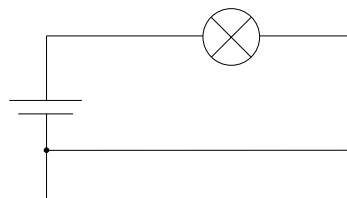
f)



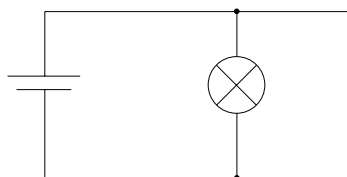
g)



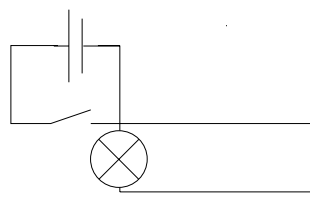
h)



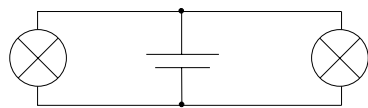
i)



j)



k)



l)

Ordne den Schaltungen 1, 2 oder 3 zu!